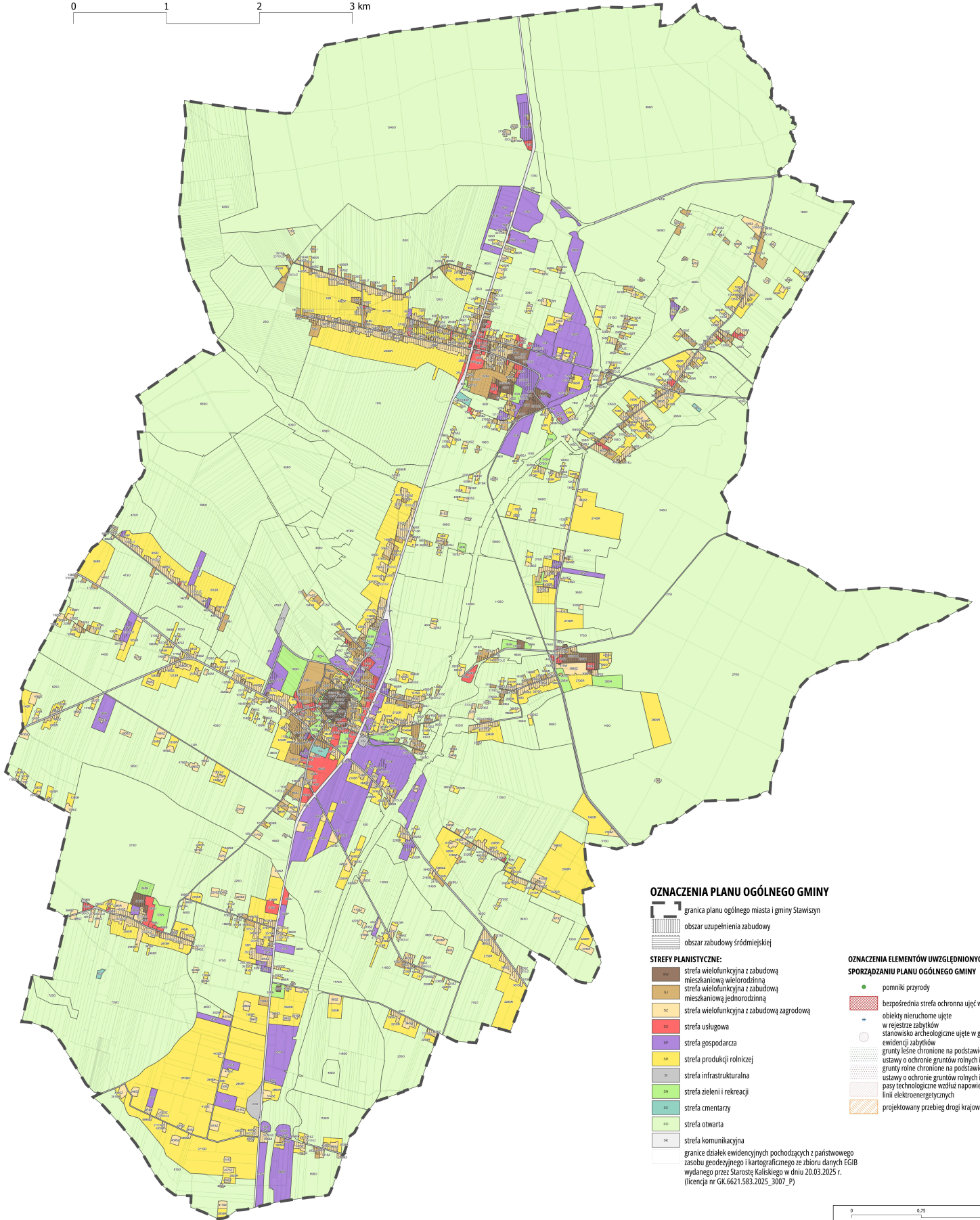




PLAN OGÓLNY GMINY I MIASTA STAWISZYN
UZASADNIENIE - CZĘŚĆ GRAFICZNA
SKALA 1:10 000



0 1 2 3 km



OZNACZENIA PLANU OGÓLNEGO GMINY

- granica planu ogólnego miasta i gminy Stawiszyn
- obszar uzupełnienia zabudowy
- obszar zabudowy śródmiejskiej

STREFY PLANISTYCZNE:

- strefa wielofunkcyjna z zabudową mieszkaniową wielorodzinną
- strefa wielofunkcyjna z zabudową mieszkaniową jednorodinną
- strefa wielofunkcyjna z zabudową zagrodową
- strefa usługowa
- strefa gospodarcza
- strefa produkcji rolniczej
- strefa infrastrukturalna
- strefa zieleni i rekreacji
- strefa cmentarzy
- strefa otwarta
- strefa komunikacyjna

granice działek ewidencyjnych pochodzących z państwowego zasobu geodezyjnego i kartograficznego ze zbioru danych EGIB wydane przez Starostę Kaliskiego w dniu 20.03.2025 r. (licencja nr GK.6621.583.2025_3007_P)

OZNACZENIA ELEMENTÓW UWZGLĘDNIONYCH PRZY SPORZĄDZANIU PLANU OGÓLNEGO GMINY

- pomniki przyrody
- bezpośrednia strefa ochronna ujęć wody
- obiekty nieruchome ujęte w rejestrze zabytków
- stanowisko archeologiczne ujęte w gminnej ewidencji zabytków
- grunty leśne chronione na podstawie ustawy o ochronie gruntów rolnych i leśnych
- grunty rolne chronione na podstawie ustawy o ochronie gruntów rolnych i leśnych
- pasy technologiczne wzdłuż napowietrznych linii elektroenergetycznych
- projektowany przebieg drogi krajowej DK25

0 0,75 1,5 km